

coralclub

Ginerra

Prirodzený štít proti nepohodliu
gastrointestinálneho traktu (GIT)

Tieto údaje neboli hodnotené FDA. Tento produkt nie je určený na diagnostiku, liečbu,
liečenie alebo prevenciu akejkoľvek choroby.

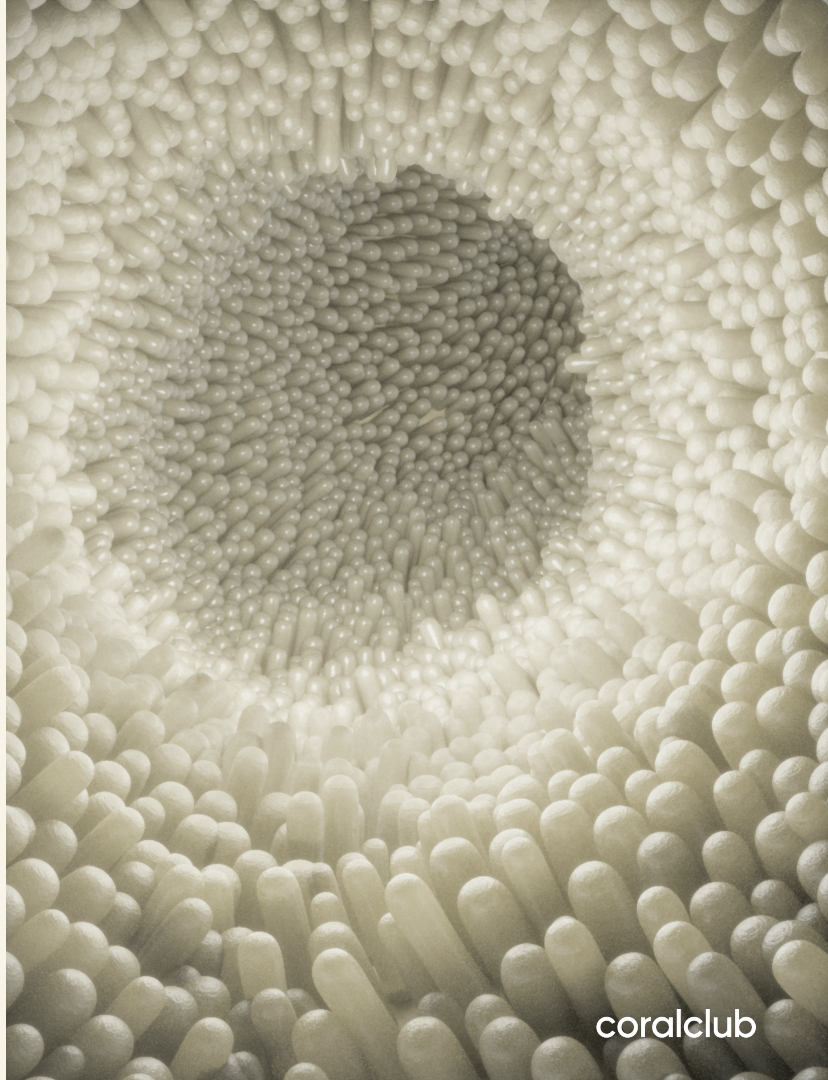


Dobre chránené

Telo je prirodzenou pevnosťou proti vplyvu cudzích agentov. Imunitný systém napríklad zabraňuje prenikaniu vírusov a baktérií do tela a naša pokožka nás chráni pred UV žiarením, teplotnými výkyvmi a fyzickým poškodením.

V gastrointestinálnom trakte je tiež ochranná bariéra. Sliznica hrubá len 1,5 mm, ktorá hrá rozhodujúcu úlohu vo funkciách tráviaceho traktu.

Tieto údaje neboli hodnotené FDA. Tento produkt nie je určený na diagnostiku, liečbu, liečenie alebo prevenciu akejkoľvek choroby



Čo vieme o sliznici tráviaceho traktu

#1 Chráni tráviaci trakt pred poškodením:



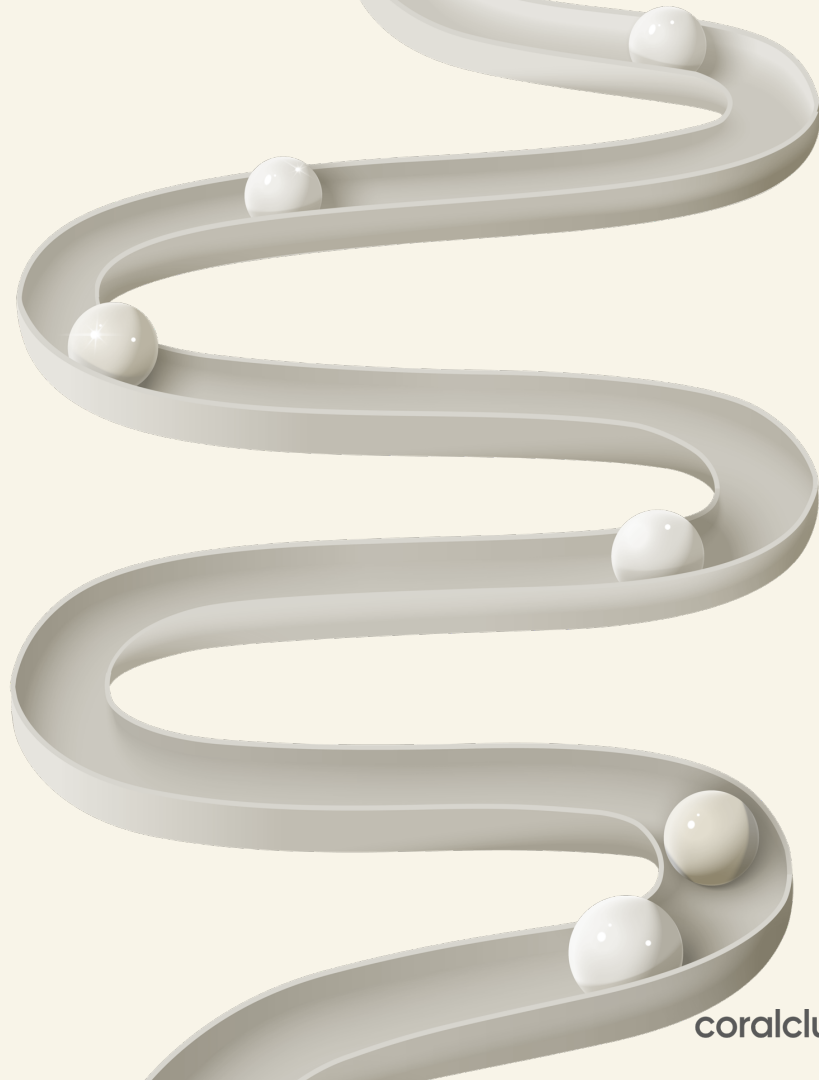
chemickým - potraviny s vysokou kyslosťou



mechanickým - hrubé, suché, zle požuvané jedlo



tepelným – jedlo, ktoré je príliš horúce



Čo vieme o sliznici tráviaceho traktu

#2 Chráni pred patogénnymi baktériami:



pomáha ich odlíšiť od zdravých baktérií a vysiela signály imunitnému systému na včasnú odpoveď



chráni proti mnohým patogénnym baktériám



Čo vieme o sliznici tráviaceho traktu

#3 Podieľa sa na tráviacom procese:



vylučuje tráviace šťavy v žalúdku pre zmäkčenie a rozloženie potravy



zohráva ústrednú úlohu pri vstrebávaní živín, čím uľahčuje ich transport z potravy priamo do obehového systému. Tu sú distribuované po celom tele, udržujú ho zdravé a správne fungujúce.



Zdravie sliznice priamo ovplyvňuje komfort GIT.

Ak je narušená jeho integrita, môžeme pociťovať nepríjemné príznaky, ako napríklad:



pálenie záhy



nevoľnosť



ten ťaživý pocit



nadúvanie



plynatosť



kyslá chuť v ústach



reflux



grganie



časté pohyby čriev

Poškodenie sliznice môže viesť aj k rozvoju funkčných porúch – vrátane syndrómu dráždivého čreva (IBS).

Nízka úroveň ochrany:

Možné príčiny narušenia sliznice



nevyvážená strava s prebytkom korenistých a mastných jedál



stres, najmä chronický stres



fajčenie a alkohol



časté užívanie určitých liekov (ako sú NSAID, aspirín)



neliečené chronické zápalové gastrointestinálne ochorenia (ako je gastritída, kolitída, ezofagitída, intolerancia lepku)



mikroflorálna nerovnováha

Tieto údaje neboli hodnotené FDA. Tento produkt nie je určený na diagnostiku, liečbu, liečenie alebo prevenciu akejkoľvek choroby.

Vplyv týchto faktorov nedokážeme úplne eliminovať.
Ale môžeme sa dobre postarať o naše gastrointestinálne zdravie, aby sme zlepšili našu pohodu.



Nevyhnutný produkt na podporu zdravia gastrointestinálneho traktu

Rastlinný komplex na báze patentovanej zložky Mucosave® FG, L-glutamínu a extraktu z koreňa sladkého drievka.

Upokojuje, obnovuje a chráni žalúdočné a črevné sliznice.

Tieto údaje neboli hodnotené FDA. Tento produkt nie je určený na diagnostiku, liečbu, liečenie alebo prevenciu akejkoľvek choroby.



Ginerra obsahuje patentovanú zložku Mucosave®

Výťažok z *Opuntia cladodia*

Opuntia ficus-indica (L.)

- Enkapsuluje a podporuje regeneráciu slizníc gastrointestinálneho traktu



Synergia dvoch
rastlinných
extraktov

Extrakt z olivových listov

Olea europaea (L.)

- Upokojuje a má upokojujúci účinok na sliznicu tráviaceho traktu

Poklad stredomoria

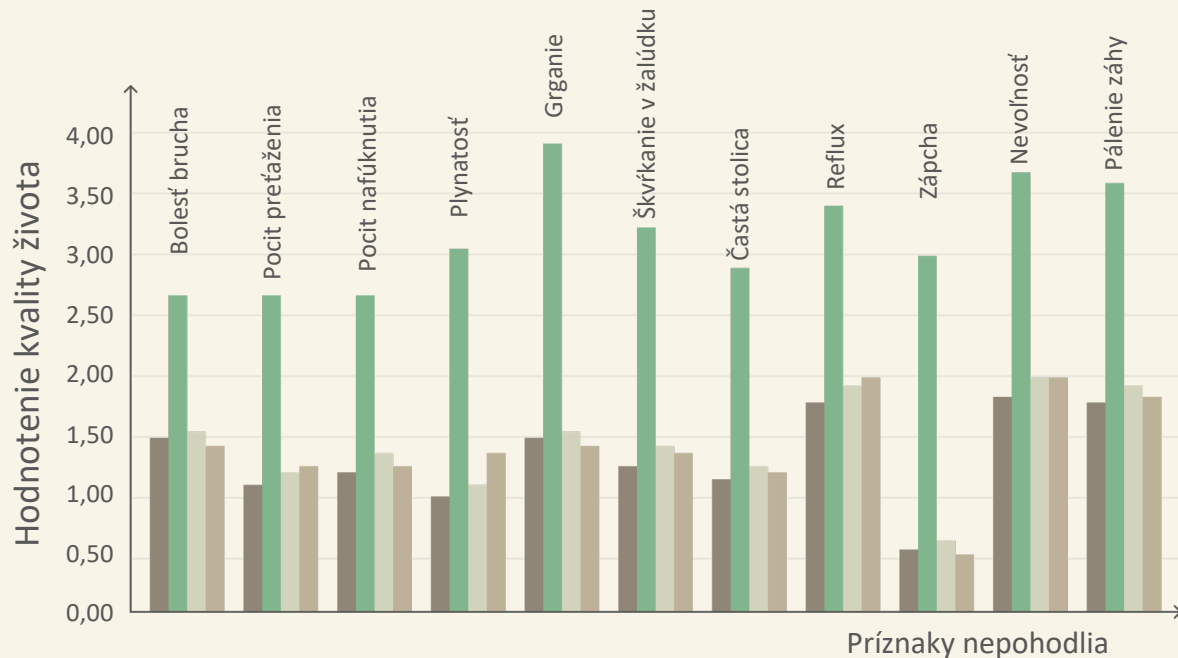
Opuntia indica a olivovníky používané na výrobu Mucosave® FG sa pestujú v horúcom sicílskom podnebí. Obe rastliny sa tu tradične používajú na zmiernenie nepohodlia GIT:

- Obmedzené množstvo výskumov ukázalo, že šťavnatá dužina stoniek opuntia, bohatá na polysacharidy, môže pomôcť pri pálení záhy, kyslosti a bolestiach žalúdka, hoci môže byť potrebný ďalší výskum.
- Olivové listy, ktoré majú horkú chuť, obsahujú polyfenoly, ktoré podporujú očistu tela a odstraňovanie nežiadúceho odpadu, ako sú niektoré toxíny.

Tieto údaje neboli hodnotené FDA. Tento produkt nie je určený na diagnostiku, liečbu, liečenie alebo prevenciu akejkoľvek choroby.



Overená účinnosť a bezpečnosť: Klinické štúdie potvrdzujú pozitívne účinky Mucosave® na GI trakt*



Dvojito zaslepená randomizovaná kontrolovaná štúdia: Po 8 týždňoch užívania 400 mg Mucosave® FG účastníci hlásili významné zníženie žalúdočných a črevných ťažkostí^[3]

MUCOSAVE™FG T=0 PLACEBO T=0
MUCOSAVE™FG T=8 PLACEBO T=8

Tieto údaje neboli hodnotené FDA. Tento produkt nie je určený na diagnostiku, liečbu, liečenie alebo prevenciu akejkoľvek choroby.

Ginerra tiež obsahuje: L-glutamín z kukurice

Neesenciálna aminokyselina, teda podmiennečne esenciálna aminokyselina (nevyhnutná) v čase stresu. L-glutamín je dôležitým stavebným kameňom pre sliznicu tráviaceho traktu a pomáha:

- zachovávať integritu MUCOSAL, zlepšovať funkciu črevnej bariéry a chrániť pred nežiaducimi toxínmi prenikajúcimi do tráviaceho systému
- obnoviť črevnú mikrobiologickú rovnováhu



Inovatívne zložky z prírody: extrakt z koreňa sladkého drievka

Je to jedna z najstarších rastlín známa svojimi liečivými vlastnosťami. Ľudia v Číne, Indii, Egypte a Tibete používali sladké drievko na podporu zdravia gastrointestinálneho traktu, kože, pečene, obličiek a srdca.

Koreň sladkého drievka:

- je bohatý na flavonoidy, ktoré pomáhajú obnoviť a chrániť sliznicu tráviaceho traktu
- obsahuje prírodné látky s hydratačnými a premasťovacími účinkami na sliznicu

Ginerra



coralclub

Ginerra

Účinné látky v dennej dávke (2 kapsuly)

400 mg Mucosave®FG complex
výťažky z cladodia opuntia indica
a olivových listov

150 mg extrakt z koreňa sladkého drievka
deglycyrrhizinované (odstránenie
glycyrrhizinu)

100 mg L-Glutamín
z kukurice

Bez GMO a bez lepku

Rovnaké množstvo užili účastníci štúdie,
ktorá preukázala účinnosť zložky

Tieto údaje neboli hodnotené FDA. Tento produkt nie je určený na diagnostiku, liečbu,
liečenie alebo prevenciu akejkoľvek choroby.



1 kapsula Ginerra dvakrát denne počas jedla alebo po jedle na ochranu sliznice tráviaceho traktu

Tieto údaje neboli hodnotené FDA. Tento produkt nie je určený na diagnostiku, liečbu, liečenie alebo prevenciu akejkoľvek choroby.



Ginerra môže pomáhať:



chrániť a obnovovať žalúdočnú sliznicu



pohodlnému tráveniu po jedle



podporovať trávenie a vstrebávanie živín



poskytovať dodatočnú podporu imunitného systému

Tieto údaje neboli hodnotené FDA. Tento produkt nie je určený na diagnostiku, liečbu, liečenie alebo prevenciu akejkoľvek choroby.



Ginerra je pre dospelých, ktorých po jedle trápi aspoň jeden z nasledujúcich problémov:



občasné nadúvanie



ten ťaživý pocit v črevách



zmeny vo frekvencii pohybov čriev



plynatosť



nevoľnosť



grganie



kyslá chuť v ústach

Okrem toho sa produkt odporúča pre tých, ktorí:

- sa chcú sa chrániť pred zhoršenými, sezónnymi, chronickými, gastrointestinálnymi účinkami
- majú zlé stravovacie návyky vyvolané stresom
- majú nezdravé stravovacie návyky
- neprijímajú v strave dostatok vlákniny a ktorým chýba pestrá a vyvážená strava

Tieto údaje neboli hodnotené FDA. Tento produkt nie je určený na diagnostiku, liečbu, liečenie alebo prevenciu akejkoľvek choroby.

Ginerra



Komplexná podpora zdravia gastrointestinálneho traktu, ktorá poskytuje zvýšený komfort trávenia



Jemná obnova črevnej bariéry, ktorá poskytuje dodatočnú ochranu žalúdočnej a črevnej sliznice



Zloženie na báze bylinných zložiek a fytonutrientov vrátane patentovanej zložky Mucosave®



Ginerra

Kód 2303

Bonusové body

15,0

Klubová cena

26,00 y.e.

Maloobchodná cena

32,50 y.e.



coralclub

Ginerra

Prirodzený štít proti nepohodliu GIT

Tieto údaje neboli hodnotené FDA. Tento produkt nie je určený na diagnostiku, liečbu, liečenie alebo prevenciu akejkoľvek choroby.



Pozrite si aj tieto odkazy:

1. Almario CV, Ballal ML, Chey WD, Nordstrom C, Khanna D, Spiegel BMR. Burden of Gastrointestinal Symptoms in the United States: Results of a Nationally Representative Survey of Over 71,000 Americans. *Am J Gastroenterol*. 2018 Nov;113(11):1701-1710. <https://doi.org/10.1038/s41395-018-0256-8>. Epub 2018 Oct 15. PMID: 30323268; PMCID: PMC6453579.
2. Sandler RS, Stewart WF, Liberman JN, Ricci JA, Zorich NL. Abdominal pain, bloating, and diarrhea in the United States: prevalence and impact. *Dig Dis Sci*. 2000 Jun;45(6):1166-71. <https://doi.org/10.1023/a:1005554103531>. PMID: 10877233.
3. Malfa GA, Di Giacomo C, Cardia L, Sorbara EE, Mannucci C, Calapai G. A standardized extract of *Opuntia ficus-indica* (L.) Mill and *Olea europaea* L. improves gastrointestinal discomfort: A double-blinded randomized-controlled study. *Phytother Res*. 2021 Jul;35(7):3756-3768. <https://doi.org/10.1002/ptr.7074>. Epub 2021 Mar 16. PMID: 33724592.
4. Malfa GA, Di Giacomo C, Cardia L, Sorbara EE, Mannucci C, Calapai G. A standardized extract of *Opuntia ficus-indica* (L.) Mill and *Olea europaea* L. improves gastrointestinal discomfort: A double-blinded randomized-controlled study. *Phytother Res*. 2021 Jul;35(7):3756-3768. <https://doi.org/10.1002/ptr.7074>. Epub 2021 Mar 16. PMID: 33724592.
5. MUCOSAVETM FG - BIONAP (no date) MUCOSAVE FG. Available at: <https://mucosave.bionap.com/> (Accessed: 03 May 2023).
6. Alecci U, Bonina F, Bonina A, Rizza L, Inferrera S, Mannucci C, Calapai G. Efficacy and Safety of a Natural Remedy for the Treatment of Gastroesophageal Reflux: A Double-Blinded Randomized-Controlled Study. *Evid Based Complement Alternat Med*. 2016;2016:2581461. <https://doi.org/10.1155/2016/2581461>. Epub 2016 Oct 12. PMID: 27818697; PMCID: PMC5080480.